

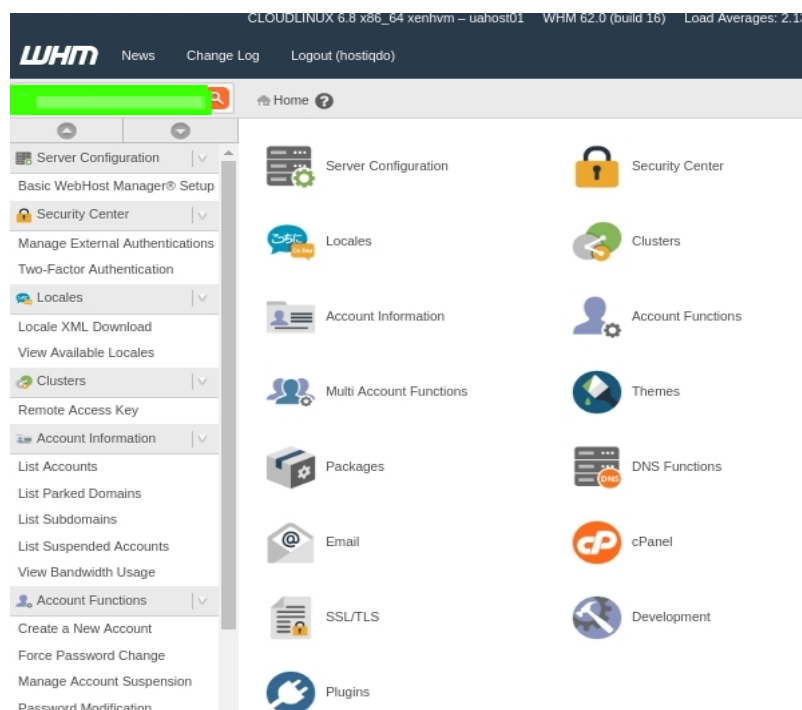


## Реселлер-хостинг. Руководство пользователя

Реселлер-хостинг (reseller hosting) — это ваша возможность организовать собственную хостинговую компанию и продавать хостинг под вашим брендом. Реселлер-хостинг работает под управлением наиболее популярной и надежной контрольной панели cPanel/WHM. В рамках данной контрольной панели у реселлеров имеется возможность создавать пакеты с разными конфигурациями (размер выделенного дискового пространства, объем трафика, количество e-mail аккаунтов, FTP аккаунтов, максимальное количество баз данных, доменов и поддоменов которые может создать себе ваш клиент).

Управление аккаунтом реселлера производится в административной части, которая называется WHM, а клиентская часть для ваших клиентов — cPanel. Краткую инструкцию по использованию cPanel вы можете найти по [этой ссылке](#).

На главной странице WHM расположены иконки разделов, с помощью которых производится управление аккаунтом. Также, вы можете увидеть поле быстрого поиска по функционалу WHM (на скриншоте выделено зеленым цветом).





## Создание пакетов в WHM

Перед созданием нового пакета, необходимо выбрать, какой набор функций в cPanel будет доступен клиенту. К каждому пакету в дальнейшем возможно прикрепить данный список. Для его создания перейдите в **Packages » Feature Manager**.



### Feature Manager

This interface allows you to enable and disable features and cPAddons in each user's cPanel. To assign a feature list to a package, use the [Edit a Package](#) interface. For more information, read the [documentation](#).

Add a new feature list

Add Feature List

Название набора функций

Manage feature list

hostiqdo\_New feature

Edit

Delete

Далее выберите необходимый функционал, который вы будете предоставлять клиентам, и создайте список.

После создания набора функций имеется возможность его редактирования, если вы, например, допустили ошибку.

Как только список функционала cPanel, доступный вашему клиенту будет создан, вы сможете перейти непосредственно к созданию самого пакета. Для этого перейдите в **Packages » Add a Package**

Далее, необходимо выбрать параметры, которые хотите установить для данного пакета, а также прикрепите список функционала, который создали с помощью Feature Manager.



## Add a Package

Package Name

Demo

### Resources

Disk Quota (MB)

1024

Monthly Bandwidth (MB)

50000

Max FTP Accounts

5

Max Email Accounts

100

Max Email Lists

10

Max Databases

5

Max Sub Domains

200

Max Parked Domains

10

Max Addon Domains

5

Maximum Hourly Email by Domain Relayed

0

Maximum percentage of failed or deferred messages a domain may send per hour

0

### Settings

#### Options

- ☐ Dedicated IP
- ☐ Shell Access
- ☒ CGI Access
- ☐ Digest Authentication at account creation.

cPanel Theme

paper\_lantern

Feature List

hostiqdo\_New feature

Locale

Russian (русский)

Выбор ранее созданного набора функций

Обязательно необходимо указывать лимиты для пакета меньшие или равные лимитам, которые установлены для вашего реселлерского аккаунта. Если вы хотите создать безлимитный хостинговый пакет (и ваш реселлерский пакет это позволяет), укажите большое число, например, 99999.

В дальнейшем, данный пакет можно будет прикреплять к аккаунтам ваших пользователей. Количество создаваемых пакетов не ограничено.



## Создание аккаунта в WHM

После того, как пакет создан, можно приступить к созданию первого аккаунта. Для этого перейдите в **Account Functions** » **Create a New Account**

Для создания аккаунта необходимо указать его главный домен, пароль, с помощью которого клиент будет входить в cPanel, а также выбрать пакет, с которым должен быть создан пользователь.

Create a New Account

### Domain Information

Domain	demo.com	✓
Username	demo	✓
Password	*****	✓
Re-type Password	*****	✓
Strength (Why?)	Very Strong (94/100)	Password Generator
Email	admin@demo.com	✓

### Package

Choose a Package: hostiqdo\_demo

### Settings

The package that you choose determines these settings. For example, you can only select an IP address if the selected package includes a dedicated IP address.

CGI Access: ☒

Locale: Russian (русский)

### DNS Settings

☒ Enable **DKIM** on this account.

☒ Enable **SPF** on this account. (v=spf1 +a +mx +ip4:31.131.18.98 ~all)

☐ Use the nameservers specified at the Domain's Registrar. (Ignore locally specified nameservers.)

Nameservers: dns1.twinservers.net  
dns2.twinservers.net

Сразу после создания пользователя, автоматически создается DNS



запись для главного домена (указан в поле Domain), а также FTP аккаунт, с деталями доступа аналогичными логину и паролю к cPanel. Просмотреть список текущих пользователей можно в разделе **Account Information » List Accounts**

Заметьте, что по умолчанию, для доменов ваших клиентов будут использоваться NS dns1.twinservers.net и dns2.twinservers.net. В случае если вы хотите использовать личные NS, вам необходимо зарегистрировать их у регистратора доменного имени, после чего обратиться в нашу службу технической поддержки ([support@hostiq.ua](mailto:support@hostiq.ua)). Наши технические специалисты с радостью изменят стандартные NS для вашего аккаунта.

## Как перейти из WHM в cPanel

При нажатии на кнопку в колонке cPanel вы войдете в аккаунт и сможете управлять им от имени пользователя. Для смены пароля либо пакета для аккаунта нажмите на «+» в крайней левой колонке.

List Accounts

Search For:

Search By: ☒ Username/Domain ☐ Domain ☐ Username ☐ Reseller/Owner ☐ Package ☐ IP Address

Page: First 1 Last All Per Page:  Showing all 1 records.

Domain	cPanel	IP Address	Username	Contact Email	Setup Date	Partition	Quota	Disk Used
demo.com		31.131.19.40	demo	admin@demo.com	2017-03-12 22:08	home	1024 MB	0 MB

Change Password:

☐ Enable Digest Authentication

Change Contact Email:

Actions:

## Управление аккаунтами в WHM

Вы можете приостанавливать и возобновлять работу аккаунтов за неуплату, или, в случае, если на аккаунт поступила жалоба, в разделе **Account Functions » Manage Account Suspension**



## Manage Account Suspension

**Important:** If you try to unsuspend an account that is actually bandwidth limited, the unsuspension will not work. You must modify the [account's bandwidth limit](#) instead.

Select by domain

demo.com

OR

Select by username

demo

Suspend

Unsuspend

Reason (if suspending):

Удалить аккаунт вы можете в разделе **Account Functions**  
»**Terminate Accounts**

Обратите внимание, что WHM не предоставляет средств по автоматизации создания / редактирования / удаления аккаунтов, а также не включает в себя систему приема / обработки платежей от клиента (расчетную систему). Для данных целей мы рекомендуем использовать расчетную систему WHMCS, которую вы можете приобрести у нас по цене \$15.95/месяц (для пакета R3 — бесплатно). Данная система позволяет автоматизировать создание/удаление аккаунтов, прием оплаты от Ваших клиентов, управление счетами и уведомлениями, а также предоставляет удобную панель, для Ваших клиентов, где они смогут управлять приобретенной услугой и своими счетами.

Понравился мануал? Расскажите о нас людям - напишите отзыв:

**ОСТАВИТЬ ОТЗЫВ!**



## Как связаться с Hostiq.ua

Самый быстрый способ связи со службой поддержки – чат-система на сайте <https://hostiq.ua/>.

Если вы хотите связаться с техническими специалистами или расчетным отделом, можете воспользоваться тикет-системой [support.hostiq.ua](https://support.hostiq.ua).

Ещё мы доступны в skype: [hostiq.ua](https://www.skype.com/en/contacts/voice/hostiq-ua).

Помимо этого, с нами можно связаться по следующим телефонам:

- +380 (800) 50 35 10 – горячая линия
- +380 (95) 708 25 84 – для абонентов МТС
- +380 (68) 989 01 36 – для абонентов Киевстар
- +380 (93) 170 20 56 — для абонентов Lifecell
- +7 (499) 643 43 08 — для абонентов из РФ

И напоследок хотим пригласить вас к нам в гости в социальные сети. Мы обещаем публиковать самые интересные новости; предлагать для тестирования наши новые услуги; делать “вкусные” предложения; устраивать креативные акции.

- [Мы ВКонтакте.](#)
- [Мы в Facebook.](#)
- [Мы в Google+.](#)